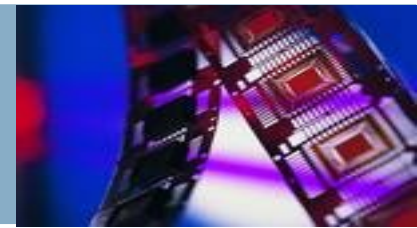


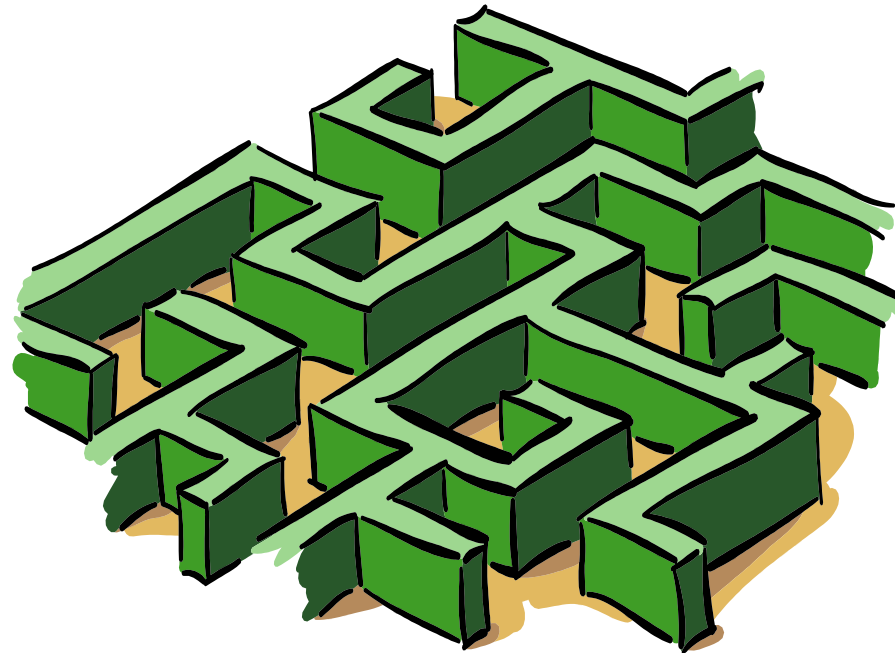
## DUT GEII après le BAC ?

**Stéphane BRETTE**  
**IUT Ville d'avray**  
**Dept GEII**

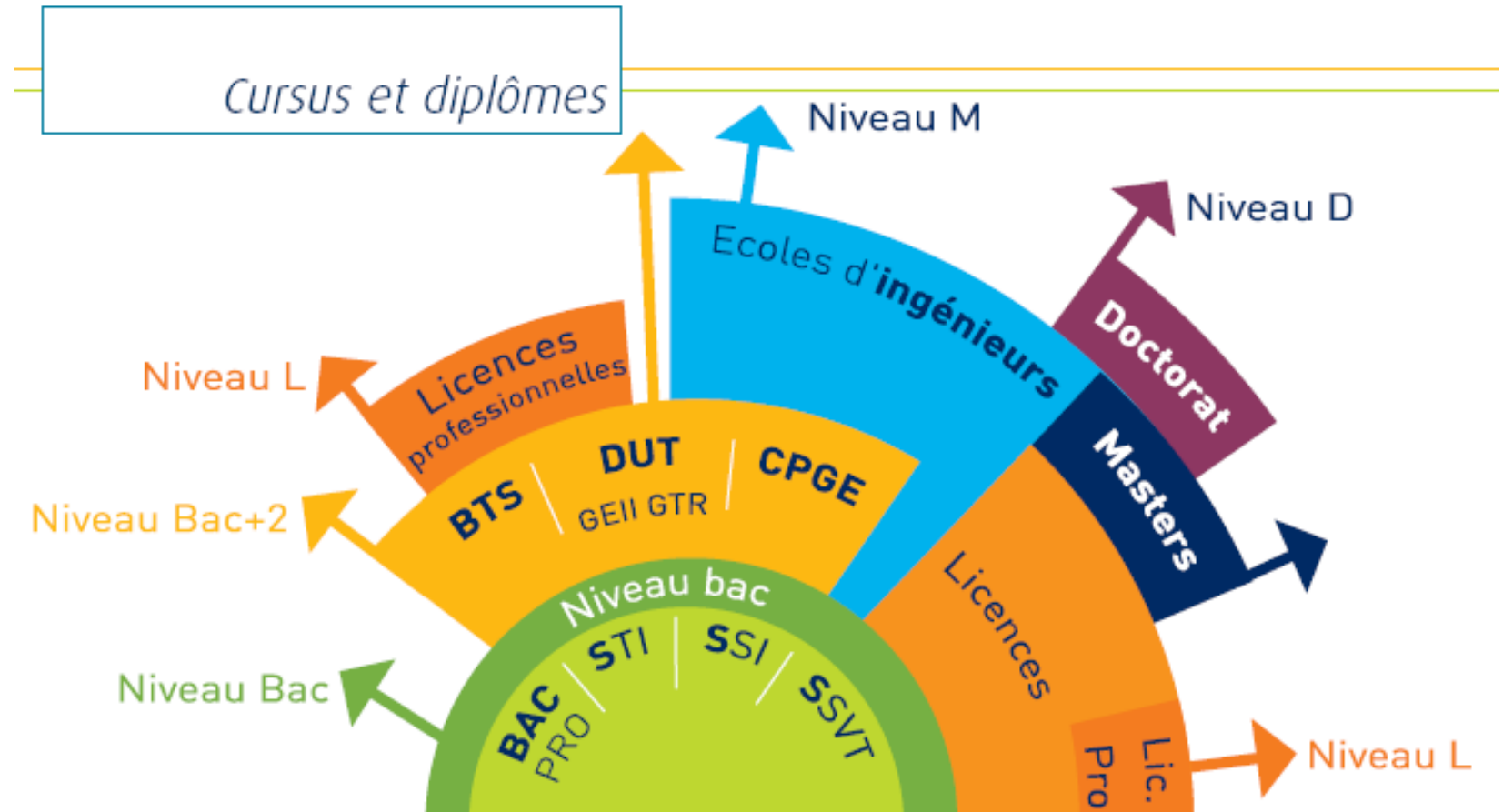
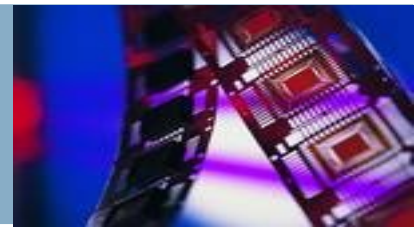
**Janvier 2008**    **[stephane.brette@u-paris10.fr](mailto:stephane.brette@u-paris10.fr)**



- ◆ Secteurs et Métiers
- ◆ Formations GEII
- ◆ Parcours DUT
- ◆ Statistiques
- ◆ Questions ?

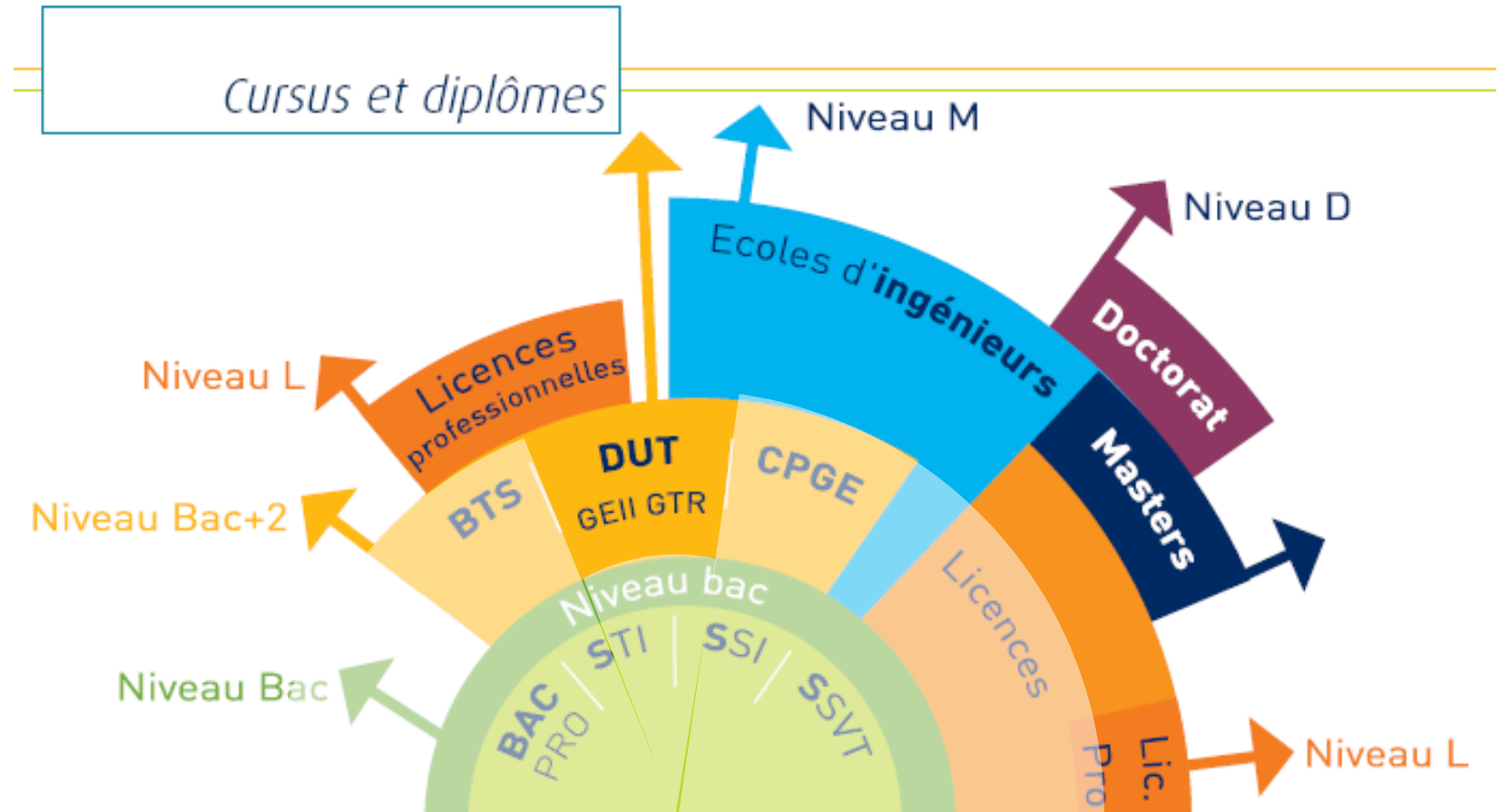
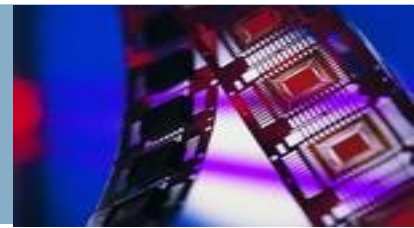


# Formations Post BAC



Source FIEEC: Fédération des industries électrique électronique et de communication

# Formations Post BAC



Source FIEEC: Fédération des industries électrique électronique et de communication



- ◆ Equipe pédagogique ~30 personnes
- ◆ 250 étudiants accueillis / an
- ◆ 40 apprentis licences professionnelles
- ◆ 20 laboratoires pédagogiques (11 labos rénovés en 2006)

DUT GEII  
180~200 étudiants  
~80 diplômés /an

Licence  
Pro MHR  
~20 diplômés/an

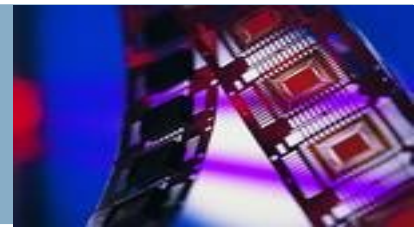
Licence  
Pro PI  
~20 diplômés/an

Licence  
Pro TAS/opt équip.  
~20 diplômés/an

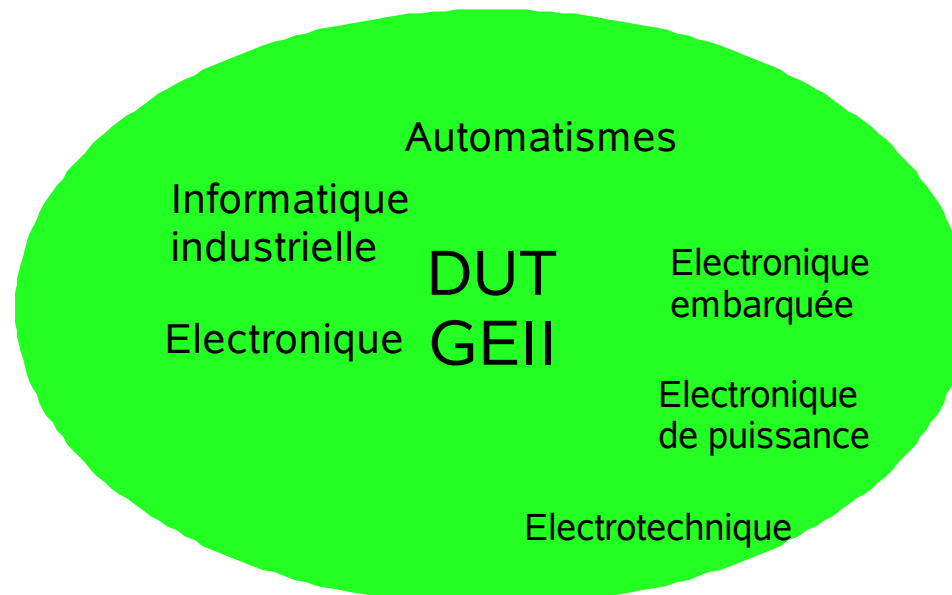


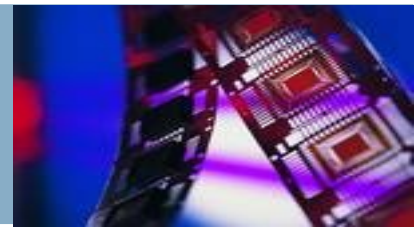
Master E2SC

Formation Ingénieur  
en partenariat

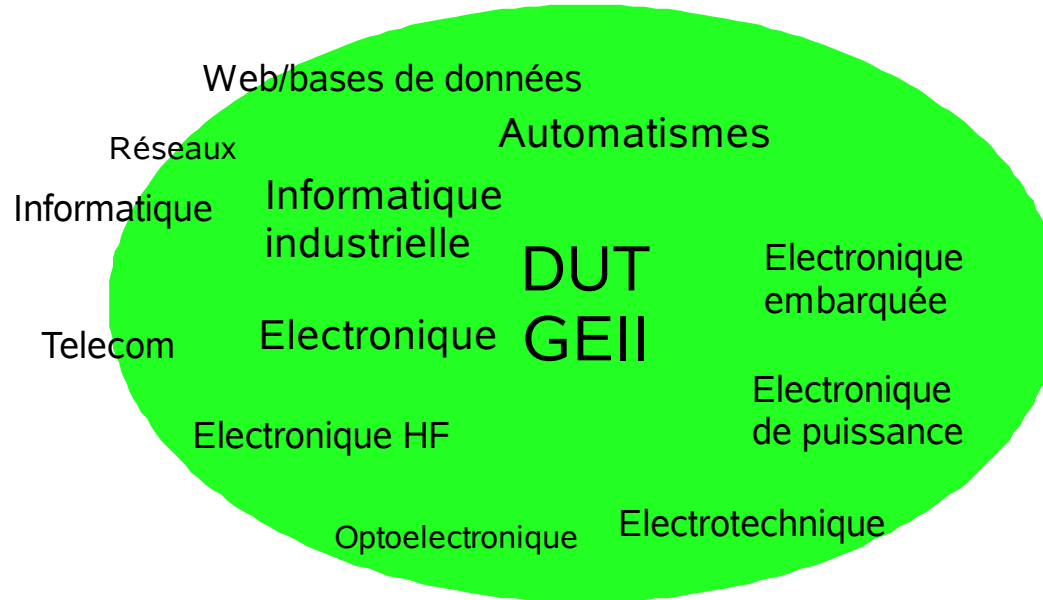


## GEII Génie électrique et Informatique Industrielle

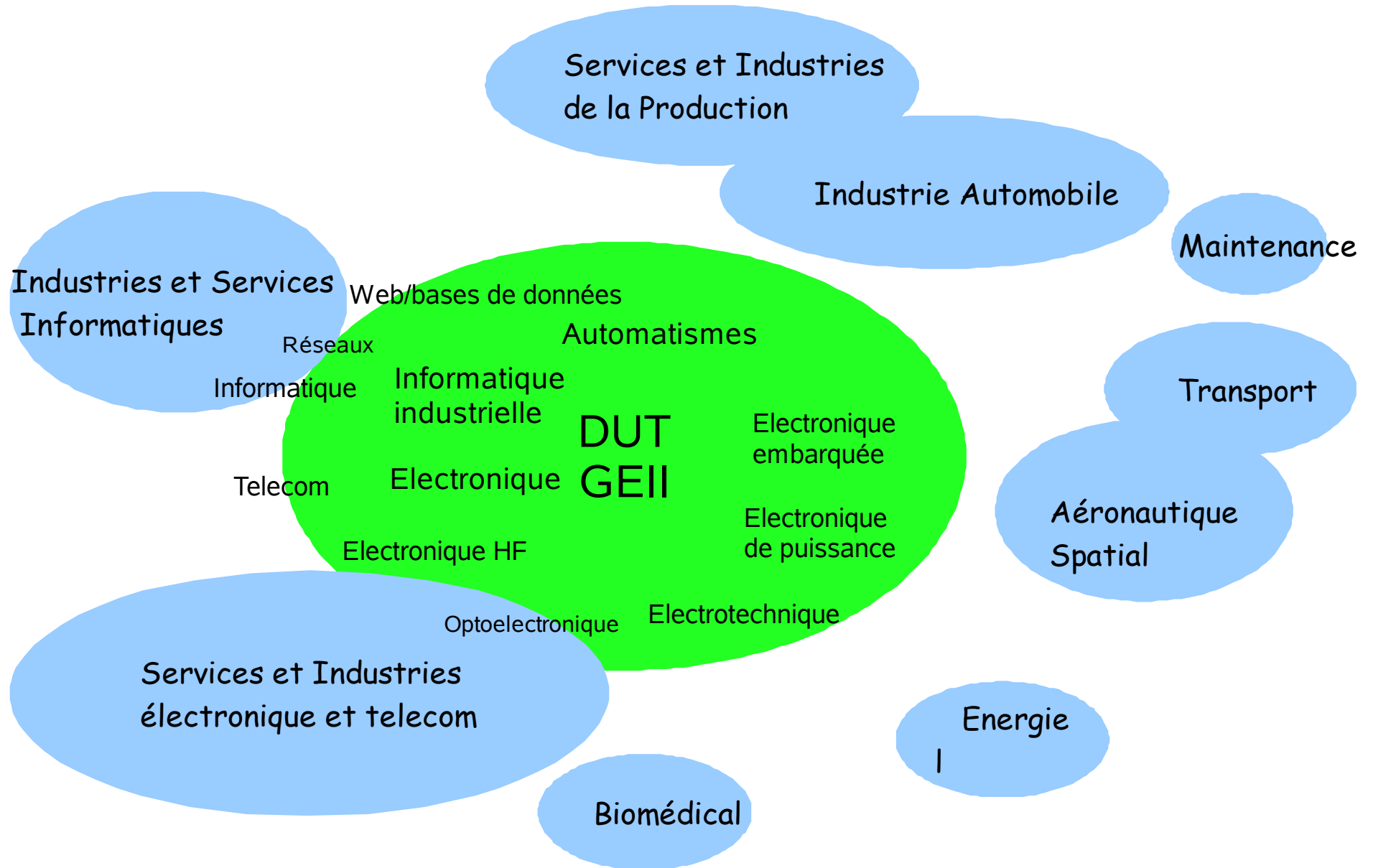
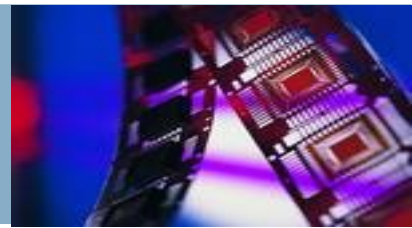




## GEII Génie électrique et Informatique Industrielle

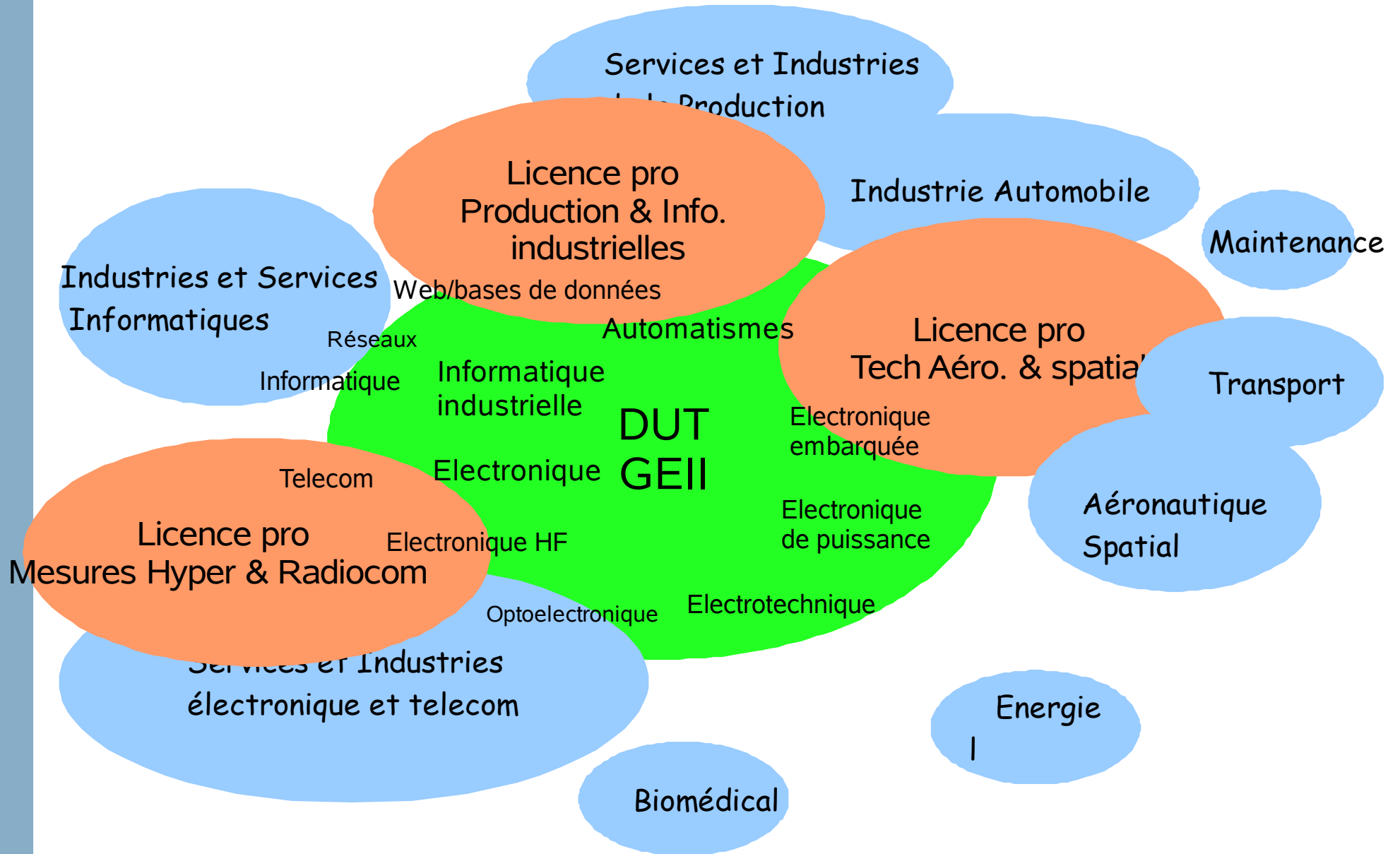


# Secteurs d'activités



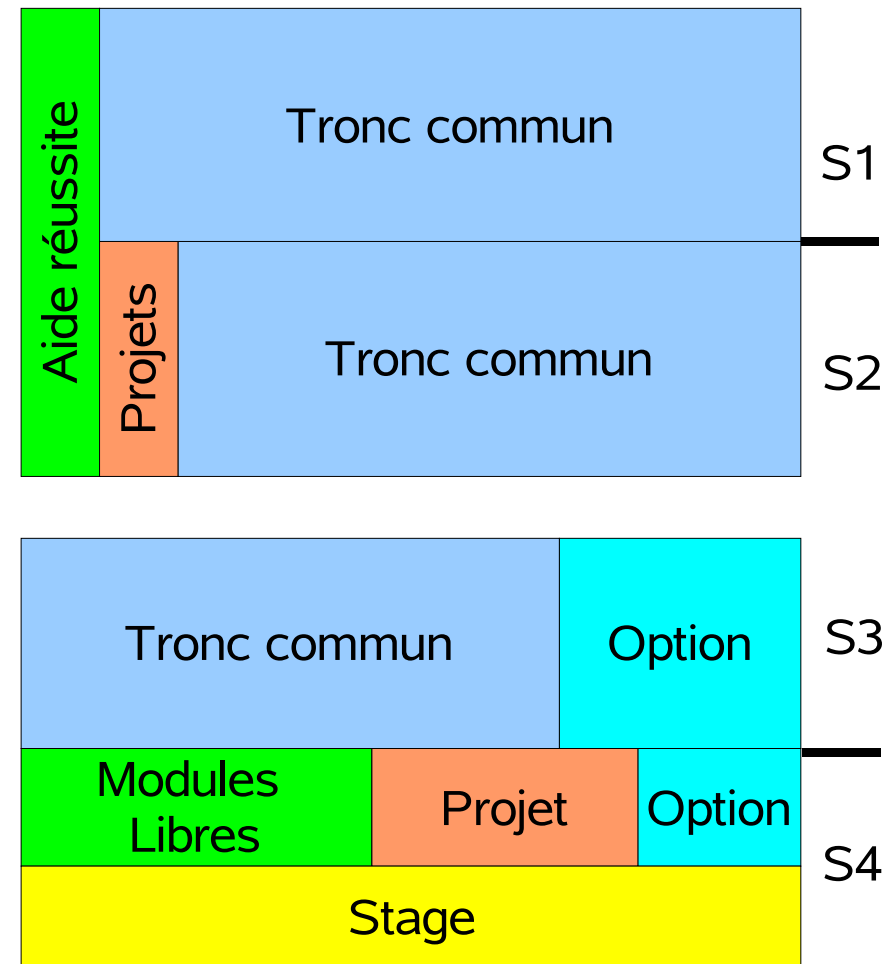


# Secteurs et offre de formations





- ◆ 2 années /4 semestres
- ◆ 120 Crédits Européens
- ◆ ~30H/sem
- ◆ Travaux pratiques 40%
- ◆ Parcours personnalisé
  - ◆ 30% enseignements
  - ◆ 2 Options
  - ◆ Modules libres
  - ◆ projets
- ◆ Stage en entreprise  
10~12 semaines





- ◆ Suivi individualisé /direction d'études
  - ◆ Assiduité/résultats
  - ◆ Contrôle continu (~2 évaluation/semaine)
  - ◆ Entretiens trimestriels individuels
  - ◆ Projet Personnel et Professionnel
  
- ◆ Aide à la réussite
  - ◆ Tutorat
  - ◆ Mixité des publics (S/STI)
  - ◆ Travaux pratiques et projets en petits groupes
  - ◆ Modules aide à la réussite en petits groupes (12étud.)

# Semaine type



- ◆ Amphis 6H
- ◆ T. dirigés 12H
- ◆ T. pratiques 12H

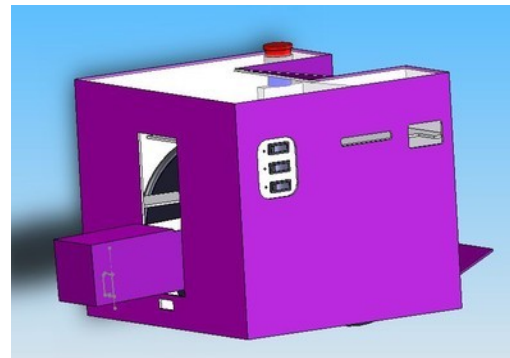
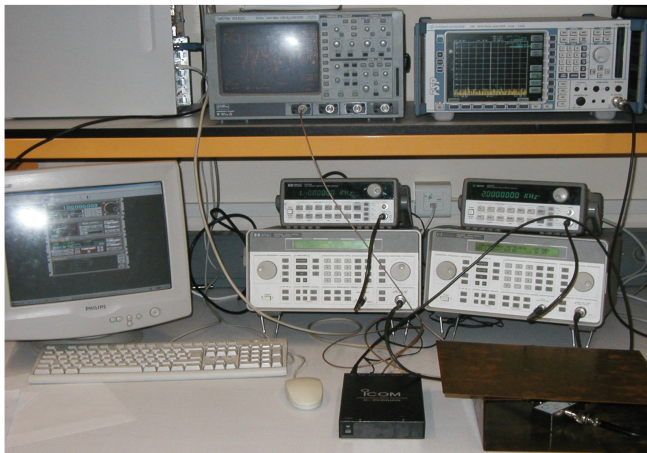
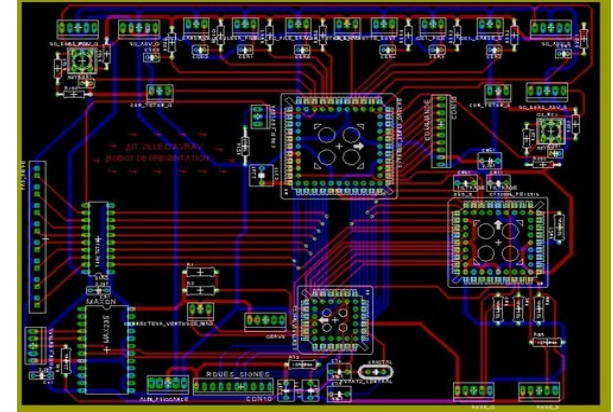
- ◆ UE1(FSH) 11H
- ◆ UE2(Elect) 8H
- ◆ UE3(Info Ind)11H

	TP1	TP2
	Groupe TD12	
	A	E
Lundi	TD Physique : forces Laplace	
	Amphi Physique : induction	
	TP électronique : identification quadripôle	
Mardi	Anglais	
	TD Maths	
	TP Info indus: Compteurs Asynchrones	
Mercredi		FG
	Amphi Maths	
	FG	Anglais
Jeudi	Amphi électronique : Diode à jonction PN	
	TD Electronique Circuits à diodes	
Vendredi	Amphi Info Indus : Initiation VHDL	
	TD info Indus : Compteurs synchrones	
	TP Informatique	

# Projets tutorés



- ◆ Concours Robotique E=M6
- ◆ Concours Kart Electrique e-kart
- ◆ Projets préindustriels (Air france indus)
  
- ◆ Projets informatique industrielle
- ◆ Projets électronique
- ◆ Projets automatismes





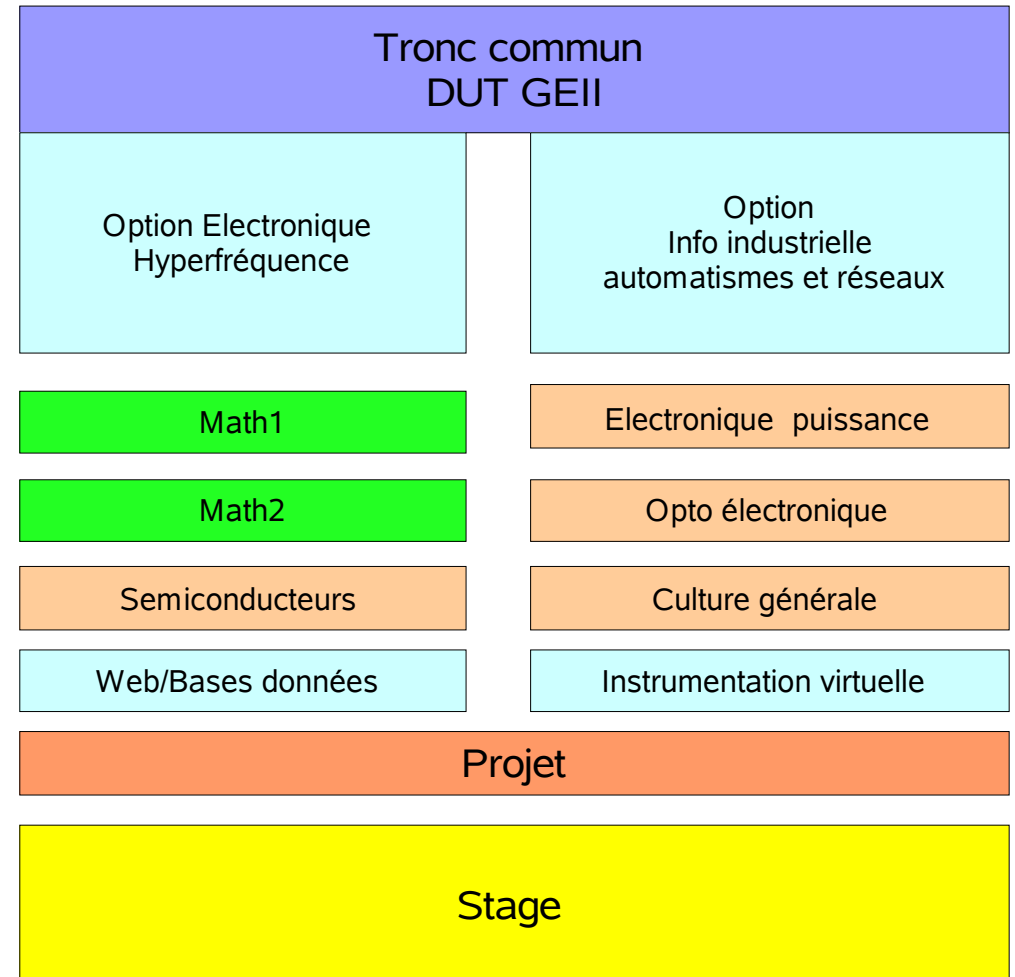


- ◆ Miniaturisation electro cardio transmetteur
- ◆ Nanobalance pour pesée antibiotiques
- ◆ Tests et validation décodeurs TNT MPEG4
- ◆ Automatisation test cellulaire 3G
- ◆ Télétransmetteur pour poubelles intelligentes
- ◆ Automatisation test électrique Espace IV
- ◆ Tests & évaluation laser VCSEL
- ◆ Réalisation séquenceur radar météo 95GHz
- ◆ Automatisation four industriel
- ◆ Mise en place chaine dev. FPGA/NIOS
- ◆ .....





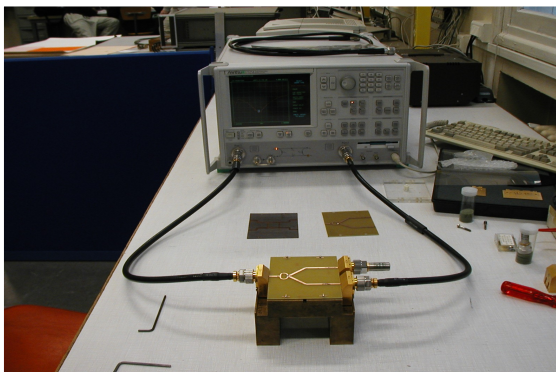
- ◆ Parcours GEII
- ◆ Projet personnel
- ◆ 2 Options
- ◆ 3 Modules libres
- ◆ Projets
- ◆ Stage 10 ~12 sem



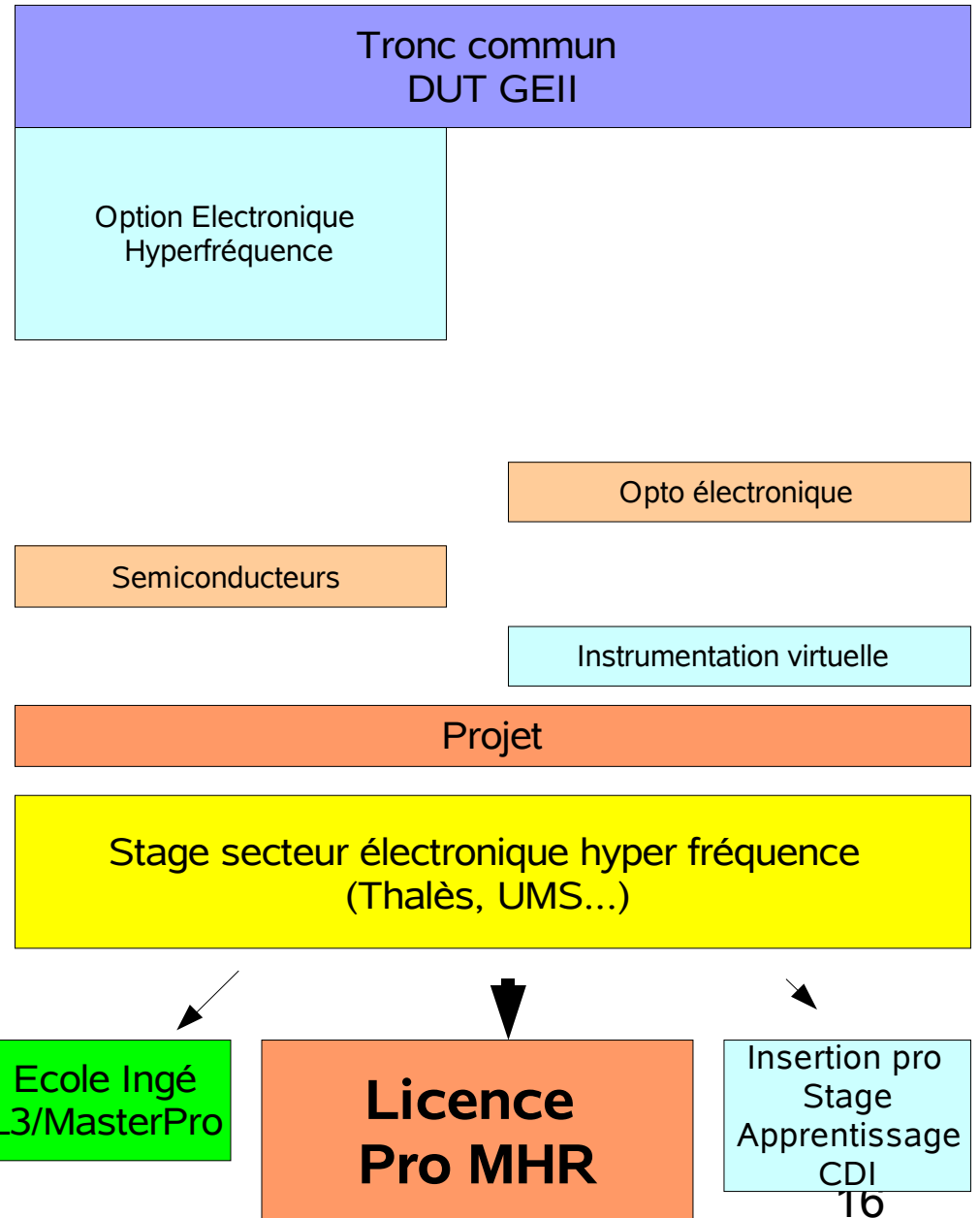
# Exemples de parcours DUT GEII



- ◆ Renforcement des pratiques professionnelles en vue licence PRO Mesure hyper fréquence et radiocommunications
- ◆ 80% LPRO sous statut alternance : Thalès, UMS, Alcatel, Orange, TDF ....



Accueil CIO/IUT Ville Avray/14 janv 2008



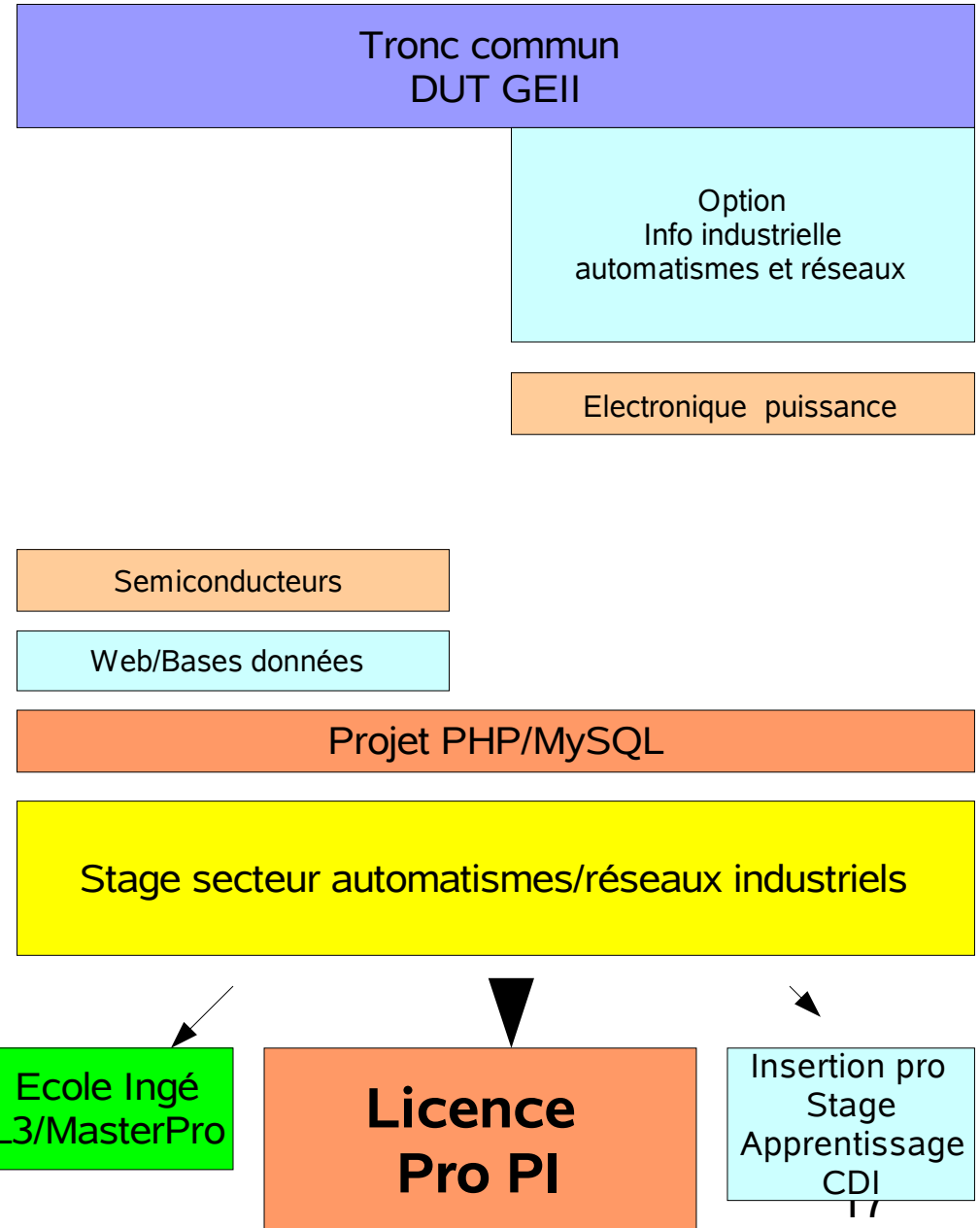


# Exemples de parcours

## DUT GEII

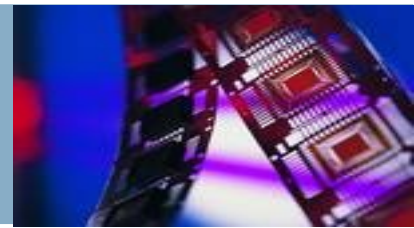


- ◆ Renforcement des pratiques professionnelles en vue licence PRO Production industrielle
- ◆ 70% Lpro sous statut alternance : PSA, Renault, Aubert et Duval, fromagerie Bel



# Dept GElI

## 3 Licences Professionnelles



- ◆ Diplômes BAC +3 : spécialisation pointue dans un secteur
- ◆ 20~24 étudiants accueillis / an (60% DUT, 30% BTS, 10% L2/L3)
- ◆ 60 à 80% étudiants apprentis (>750€ net/mois \*12 mois)
- ◆ 18 semaines de formations + 4mois stage ou 8 mois alternance
- ◆ >60% de TP et projets en laboratoire
- ◆ 80~90% des diplômés en emploi (recherche emploi <1 mois)

Licence  
Pro MHR  
~20 diplômés/an

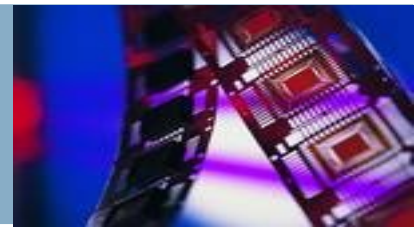
Licence  
Pro PI  
~20 diplômés/an

Licence  
Pro TAS/opt équip.  
~20 diplômés/an



# DUT GEII

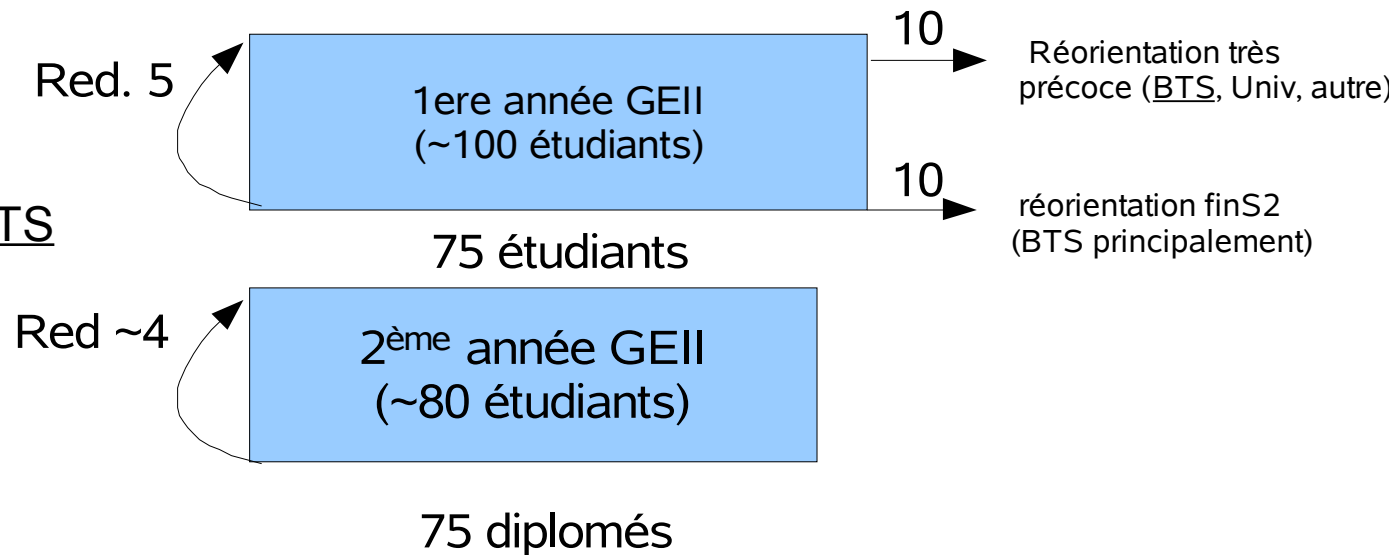
## Recrutement et réussite



- ◆ **Recrutement DUT GEII**
- ◆ ~500 dossiers examinés pour 300~350 admis, ~100 places
  - ◆ 200 Bac S ( SI,Mat, Phy, , SVT)
  - ◆ 240 Bac STI (Electronique, Electrotechnique, ...optique, vtech
  - ◆ 30 réorientations Prepa, prepa intégrée, PCEM
  - ◆ 30 dossiers étrangers

- ◆ **Réussite**

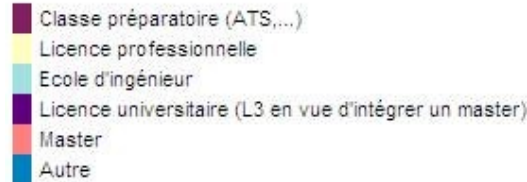
- ◆ 70~75% des ENTRANTS
- ◆ S = STI
- ◆ 10% en 3 ans



# DUT GEII et Lpros Devenir des diplômés



- ◆ DUT GEII 2007
  - ◆ 60% écoles ingénieurs
  - ◆ 30% licences pro (Ville d'avray)
  - ◆ 8% licence L3
  - ◆ 1 ATS

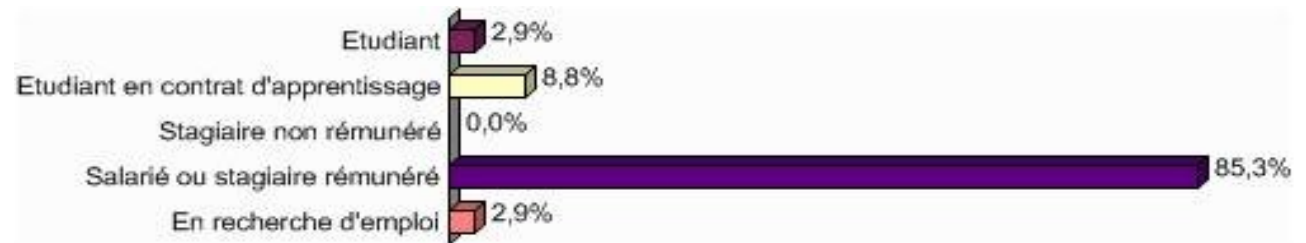


53% des diplômés DUT GEII poursuivent leur études en Apprentissage (~700€ nets/mois)

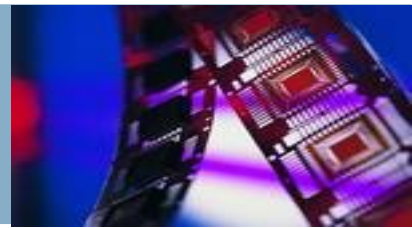


- ◆ Licences Pros (MHR, PI, TASEq)

- ◆ Plus de 80% diplômés en emploi après 6 mois
- ◆ Durée recherche 1~3mois dans 80% cas
- ◆ Salaire 1500~1800€ nets/mois



# Modalités inscription



- ◆ DUT Ouvert aux bacs S (math/phy/SVT/SI) et STI (Electronique, électrotechnique,...) et réorientation (L1, CPGE, prépas intégrées médecine...)
- ◆ Licences Pro ouvertes aux DUT (GEII, MP,R&T,GMP ), BTS du secteur correspondant et L2 ou L3 scientifiques (DEUG)
- ◆ Inscription sur [www.iut-idf.org](http://www.iut-idf.org) avant le 20 avril 2008
  - ◆ Dossier à imprimer et renvoyer avec pièces (bulletins 1ere et Terminale (pour le DUT GEII) ou DUT/BTS/L2 (Ipro) + lettre motivation
- ◆ Evaluation dossiers DUT
  - ◆ Math/physique/sciences industrielles/français
  - ◆ Appréciations, motivations
  - ◆ 500 dossiers 350 admis (avis adm. début juin)

Admission automatique BAC STI  
électronique et électrotechnique  
mention B et TB



- ◆ Visite Laboratoires GEII, démonstrations (e-kart, robot), projections
- ◆ Rencontre équipe pédagogique, étudiants & anciens étudiants
- ◆ Samedi 16 Fevrier 2008 à partir 13H30
- ◆ Mercredi 19 mars 2008 à partir 13H30
- ◆ Ouvertes à tous : Lycéens Term & 1ère ,  
DUT/BTS
- ◆ Aussi sur <http://www.cva.u-paris10.fr>
- ◆ Forum de discussions orientation
  - ◆ <http://www.cva.u-paris10.fr/geii/forum>



**JOURNÉES PORTES OUVERTES**

**IUT - UFR SITEC VILLE D'AVRAY**

**SAMEDI 16 FÉVRIER 2008**  
**MERCREDI 19 MARS 2008**  
de 13h30 à 17h

**DUT**

- DUT Génie Électrique et Informatique Industrielle
- DUT Génie Thermique et Énergie
- DUT Génie Mécanique et Productive

**LICENCES**

- Licence Professionnelle Mesures Hyperfréquences et Radiocommunications
- Licence Professionnelle Production Industrielle Option Informatique Industrielle
- Licence Professionnelle Techniques Aéronautiques et Spatiales
- Licence Professionnelle Management et Gestion des 831ts

**MASTERS**

- Master de Science et Technologie Spécialité Electronique Embarquée et Systèmes de Communication
- Master de Science et Technologie Spécialité Mécanique et ses Couplages
- Master de Science et Technologie Spécialité Energétique Propulsion et Environnement
- Master Recherche énergétique Propulsions Aérospatiale et Terrestre

**UPX**

**VILLE D'AVRAY**  
36, rue de Jéru  
93410 Ville d'Avray  
Tél. : 01 47 09 78 00  
Gare SNCF - Services Ville d'Avray  
10 min de la Défense direction Versailles rue droite  
[www.cva.u-paris10.fr](http://www.cva.u-paris10.fr)





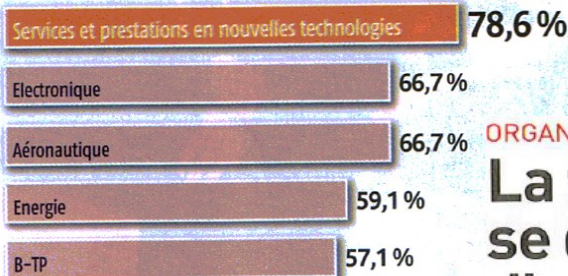
## 20 FILIÈRES SUR LE MARCHÉ DE L'EMPLOI

TROIS ÉTOILES ■ Achats ■ Assurances ■ Banques ■ Distribution ■ Informatique ■ Industrielle ■ Electronique ■ Gestion financière ■ Génie civil ■ Génie mécanique ■ Informatique ■ Maintenance ■ Organisation et gestion de la production ■ Qualité ■ Télécoms ■ Transport et logistique ■

Magazine challenges/dec2006

### Les secteurs les plus dynamiques...

Proportion d'entreprises qui prévoient de finir l'année avec des effectifs en hausse par rapport à janvier, par secteurs



Usine nouvelle sept2006

### ORGANISATIONS PROFESSIONNELLES

**La filière électronique se dit prête à créer 50 000 emplois directs en 5 ans**

Electronique Intern Hebdo  
4 oct 07

Mieux, non contents d'avoir l'embaras du choix en termes d'emploi une fois leur bac + 2 en poche, les « du-tiens » peuvent facilement poursuivre leur parcours. Ils sont d'ailleurs près des deux tiers aujourd'hui à choisir cette option, plutôt que de se tourner vers un marché du travail qui n'attend qu'eux.

Magazine challenges dec2006

### les écoles d'ingénieurs

## Avec un DEUG, BTS ou DUT

Les titulaires d'un bac + 2 et plus ont accès à la plupart des écoles d'ingénieurs, qui recrutent ainsi les profils au sein de leurs promos.

Ainsi, dans la comptabilité, la logistique, la vente, l'électronique ce sont les techniciens qui manquent le plus à l'appel. « C'est sur ces profils que les tensions sont les plus vives », constate Xavier Viney, chercheur à la Dares (Direction de l'animation et de la recherche des études et des statistiques), un service du ministère de l'Emploi. Un phénomène constant depuis une dizaine d'années.

Magazine challenges dec2006

al grandes école jan2007

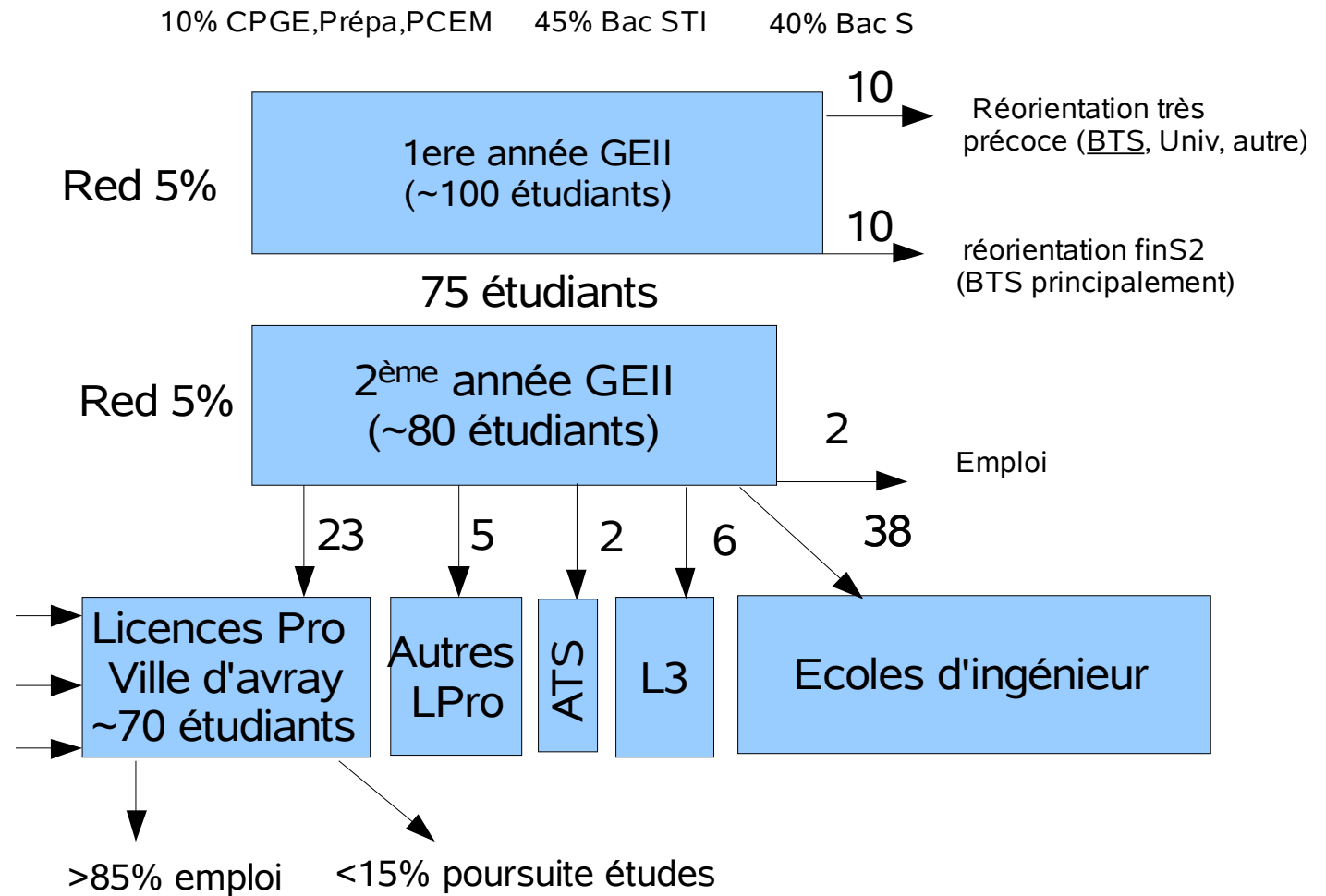
## 18 FILIÈRES SUR LE MARCHÉ DE L'EMPLOI

TROIS ÉTOILES ■ Génie civil ■ Génie électrique et informatique ■ Génie des télécommunications et des réseaux ■ Génie industriel et maintenance ■ Génie mécanique et productive ■ Génie thermique et énergie ■ Informatique ■ Métrologie contrôle qualité ■ Organisation et gestion de la production ■ Statistique et traitement des données ■ Techniques de commercialisation ■ Transport et logistique ■

Magazine challenges dec2006

Ainsi, 86% des parents estiment que les IUT sont un bon tremplin pour poursuivre des études plus longues, et 78% considèrent que c'est un cursus sélectif et exigeant. Par ailleurs, 77% des jeunes et des dirigeants d'entreprise / cadres supérieurs estiment que c'est une formation qui offre un bon encadrement et un suivi individuel des étudiants.

Enquête IFOP, janvier 2006



**50% des diplômés DUT GEII sont apprentis en poursuite d'études**